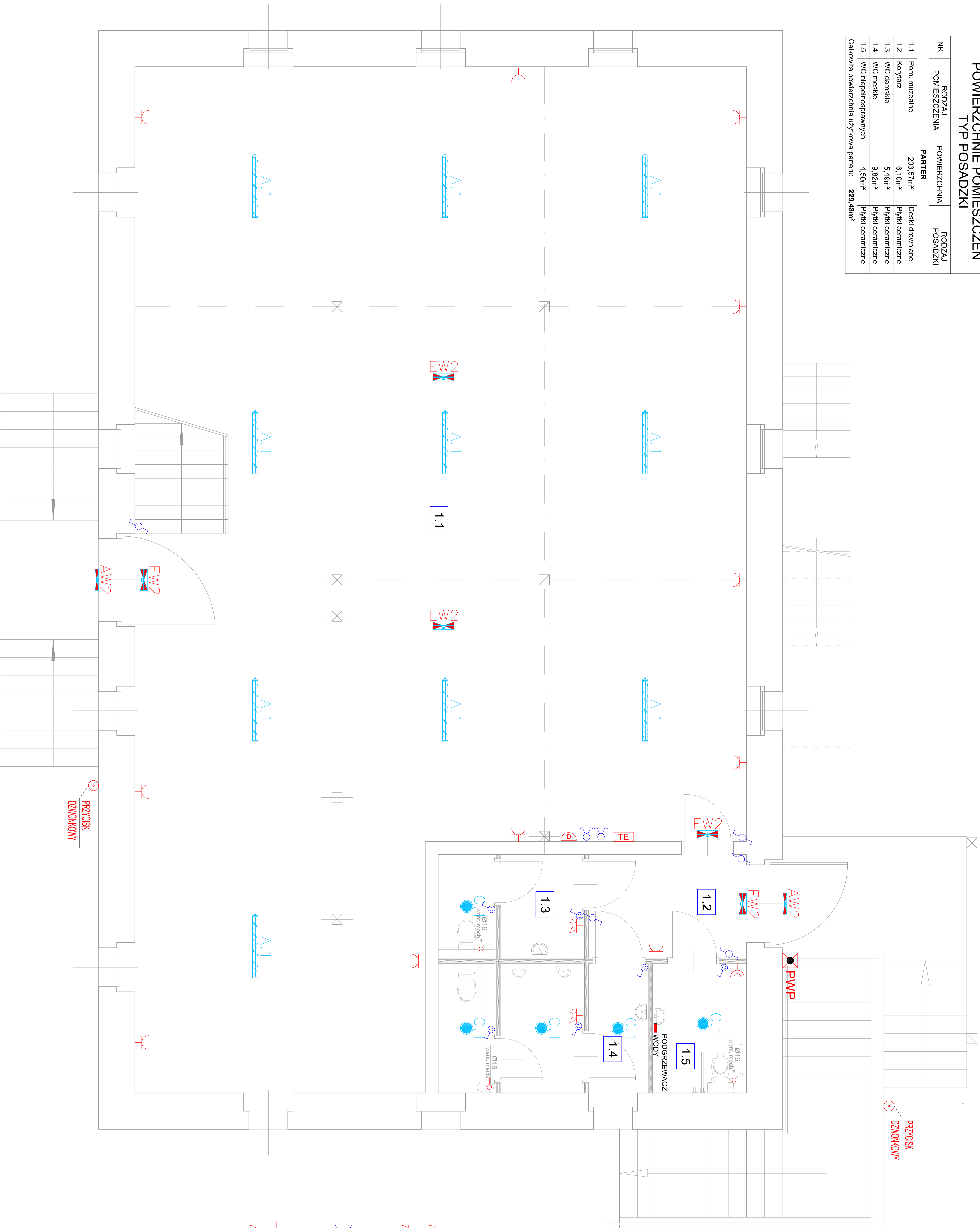


# POWIERZCHNIE POMIESZCZEŃ TYP POSADZKI

NR	RODZAJ POMIESZCZENIA	POWIERZCHNIA	RODZAJ POSADZKI
<b>PARTER</b>			
1.1	Pom. muzealne	203,57m <sup>2</sup>	Deski drewniane
1.2	Korytarz	6,10m <sup>2</sup>	Płytki ceramiczne
1.3	WC damskie	5,49m <sup>2</sup>	Płytki ceramiczne
1.4	WC męskie	9,82m <sup>2</sup>	Płytki ceramiczne
1.5	WC niepełnosprawnych	4,50m <sup>2</sup>	Płytki ceramiczne

Calkowita powierzchnia użytkowa parteru: **229,48m<sup>2</sup>**



- LEGENDA:**
- GNIAZDO ELEKTRYCZNE 230V - IP20
  - GNIAZDO ELEKTRYCZNE 230V - IP44
  - ŁĄCZNIK OŚWIETLENIOWY POJEDYNCZY
  - ŁĄCZNIK OŚWIETLENIOWY SCHODOWY
  - ŁĄCZNIK OŚWIETLENIOWY ŚWIECZNIKOWY
  - ŁĄCZNIK OŚWIETLENIOWY POJEDYNCZY IP44
  - WYPUST KABLOWY 230V - CENTRALA WENTYLACJI
  - DZWONEK PRZYCISK DZWONKOWY

# RZUT PRZYZIEMIA skala 1:50

GMINA WALCE, UL. MICKIEWICZA 18, 47-344 WALCE Lokalizacja: BROZEC, UL. REYMONTA 95, DZIAŁKA NR 1154/17 K.M.10		USŁUGI BUDOWLANE Z ZAKRESU PROJEKTOWANIA I NADZOROWANIA ADAM NOSSOL, 47-344 WALCE, UL. LPOWA 4 tel.: 0 77 466 28 60 kom.: 0 502 221 118 e-mail: nossoln@o2.pl	
Jednostka Projektowa: mgr inż. Tomasz Hudala mgr inż. Herbert Schneider		Instalacyjno - Inżynierskie OP/06999/PW/OE/11 mgr inż. Marcin Nossol	
Branża: elektryczna		Stadium: Projekt Budowlany	
<b>RZUT PRZYZIEMIA</b>			
Podziałka: 1:50	Data: GRUDZIEŃ 2015	Nr rysunku: 2	

Obiekt: ZAGOSPODAROWANIE BUDYNKU ZABYTKOWEGO SPICHLERZA W BROZCU

Projekt: ZEST CHRONIONY PRAWAMI AUTORSKIM (DZ.U.94.24.83) STANOWI WŁASNOŚĆ INTELEKTUALNĄ FIRMY "USŁUGI BUDOWLANE Z ZAKRESU PROJEKTOWANIA I NADZOROWANIA"